



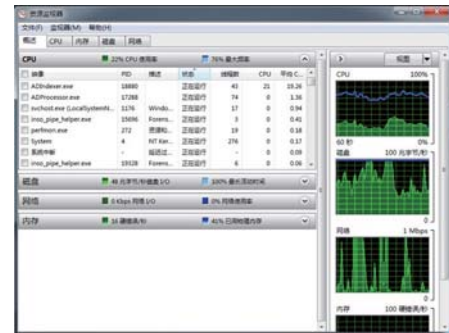
EDEC 5150 单机版检验工作站

产品编号：E11255

- ⊕ AccessData、Elcomsoft授权定制
- ⊕ 为满足电子数据检验基本需求
- ⊕ 专业一体化塔式工作站
- ⊕ FTK/Elcomsoft单机部署
- ⊕ EDEC云探 高效应对本地App
- ⊕ 全系列只读接口，安全访问检材
- ⊕ EDEC电子数据检验管理系统

☑ 技术特点

- **智能向导**：EDEC电子数据检验管理系统实现了从检材登记到报告输出，引导用户检验全过程，根据检材的特点选择合适的工具进行检验。
- **功能全面、配置齐全、一机多能**：配置了满足介质安全访问、镜像文件制作、数据恢复、密码破解等需求。提供电子数据检验所需的各种硬件接口以及从数据恢复、解析、统计所需要的各类分析工具。
- **深度优化和定制**：通过厂家授权和技术支持，为FTK高效运行对硬件平台进行深度优化与定制，达到FTK最佳单机运行环境。
- **模块化设计**：随着用户实际检验任务的增加，需要更高的运算能力时，工作站可以无缝并入更大规模的EDEC运算平台，继续发挥作用，实现资产的价值。
- **专业外观设计**：180°面板翻盖设计，从操作细节上防止检材的误插拔；双电源开关设计，便捷用户摆放。



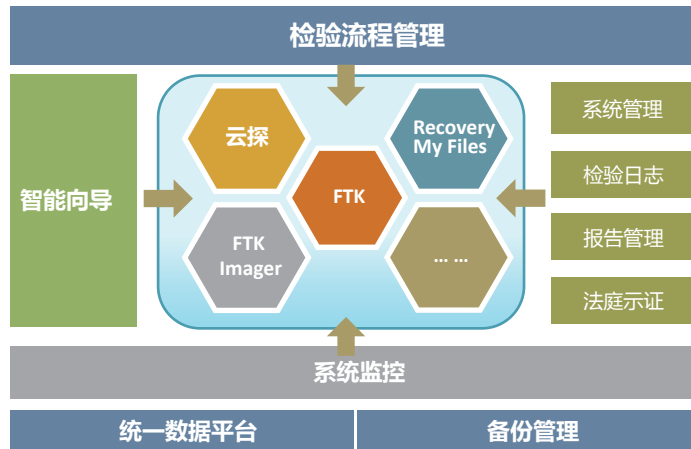
☑ 硬件配置

- **主机**
 - 硬件平台：至强系列处理器
 - 数据存储：6T RAID5
 - 显示系统：支持3台显示器高清输出
 - 显示器：27寸1920x1080高清显示器 x1
- **硬件接口种类**
 - 硬盘类存储介质：IDE、SATA、SAS、1394、USB3.0、USB2.0
 - 移动存储介质：SD、TF、CF、MMC、MS、MS Duo、xD、SM
 - 接口转换配件：IDE2.5 - 3.5、SATA - mSATA/micro SATA、SATA2.5 - 3.5
 - 高速介质只读访问接口：支持4路SAS/SATA硬盘的同时高速访问



☑ EDEC 5150单机版检验工作站专用管理系统

- 案件登记、检材预检、数据提取、数据恢复、检验分析、报告生成全流程管理，并提供完整、快捷和一键式等多种案件登记受理工作模式
- 检验工具管理，可实现对检验工作的安装升级、检验结果保存、数据备份等立体化的管理，并兼容各类检验工具
- 办案日志，提供文字、语音、截图、录屏和照机等多种方式记录办案过程；系统日志全程记录案件受理和检验过程，并自动生成到相关的报告和法庭示证资料中
- 可自动生成检验报告、法庭求证报告，并预置检验登记表、检验工作记录单、检验报告等多种报告模板
- 全面监控所有主机CPU、内存和硬盘等硬件资源使用情况，检验工具的运行状态和检材的检验进展等业务信息等业务信息



☑ 检验软件配置

- 双引擎综合分析，确保数据分析的全面、深入与有针对性解决中国用户个性化需求，FTK International单机部署；EDEC 云探 高效数据分析采集工具，针对如qq分析检验等中国特色的APP具备独特检验能力的综合分析工具
- FTK Imager 镜像制作工具，检材镜像文件的高速获取，各种不同格式镜像文件之间的自由转换，目前支持种类最多的镜像工具
- Recover My Files通用文件恢复工具，支持200种以上类型文件的恢复，覆盖所有主流图片、文档、压缩文件和邮件存储文件格式；
- Recovery My Photos专用图片恢复工具；专门针对由于格式化或误删除等原因造成的硬盘、闪存卡、USB上的多媒体文件的恢复，支持上百种图片、音频、视频格式，深度扫描，快速恢复
- Recover My Emails专用电子邮件恢复工具；专门针对Outlook/ Outlook express客户端删除邮件的恢复，修复坏损PST和DBX文件并读取邮件信息，支持超大文件，操作简便
- Password Recovery Boundle 标准版 密码破解工具，支持数百种格式的加密文件密码恢复和破解，涵盖多种加密技术与不同种类、格式的文件类型，多种破解方式，提高密码恢复效率

☑ 使用环境

- 电 压：220伏交流
- 工 作 温 度：5~45
- 频 率：50赫兹
- 湿 度：0~95%(无冷凝)
- 最大功耗：900瓦
- 尺寸(高x宽x深)：600x250x600毫米

❖ 以上规格配置仅供参考，了解最新产品信息请关注公司网站。



北京瑞源文德科技有限公司 www.ecryan.com.cn

北京经济技术开发区荣昌东街甲5号 隆盛大厦B座10层

电话：010-65260436 / 0437

邮编：100176

服务热线：400-650-0685

扫描二维码，关注瑞源
微信号：RY4006500685



商标声明

EDEC 是瑞源文德科技有限公司注册商标。本宣传页出现的其他商标、产品名称及公司名称，由各自所有人拥有。

VER: 201404